



## LE COTTAGE DES GLYCINES - MOLIETS-ET-MAA - LANDES

### LE COTTAGE DES GLYCINES - MOLIETS-ET-MAA

Location de vacances pour 6 personnes à Moliets-Et-Maa  
- Landes Atlantique Sud

<https://cottagedesglycines-moliets.fr>

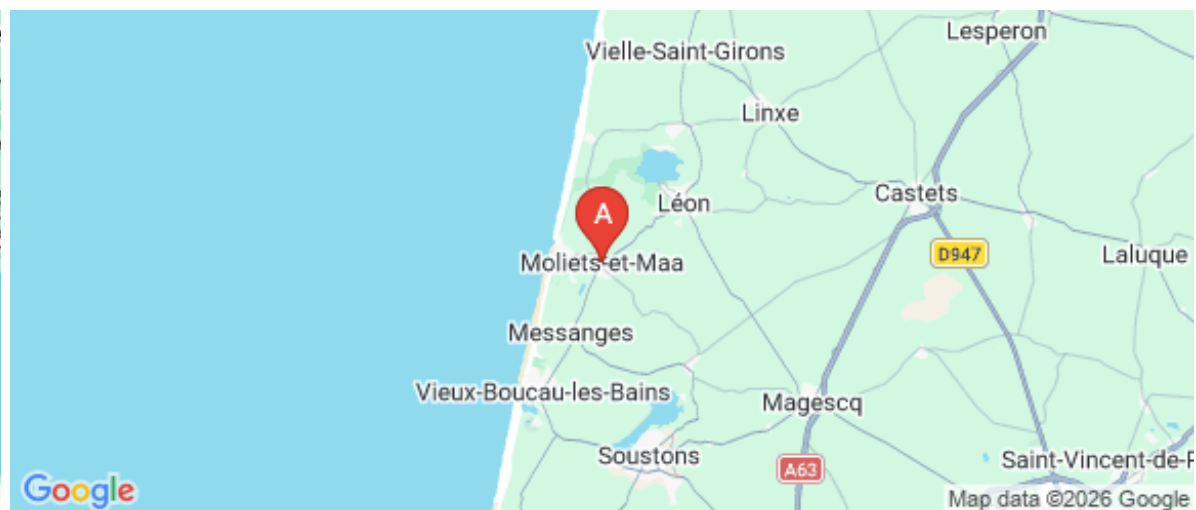
<https://cottage-glycines.fr/>



Clément Foucault

+33 6 77 47 21 84

**A** Le Cottage des Glycines - Moliets-Et-Maa : 2  
Impasse des Iris 40660 MOLIETS-ET-MAA





## Le Cottage des Glycines - Moliets-Et-Maa



Maison



6

personnes

(Maxi: 6 pers.)



3

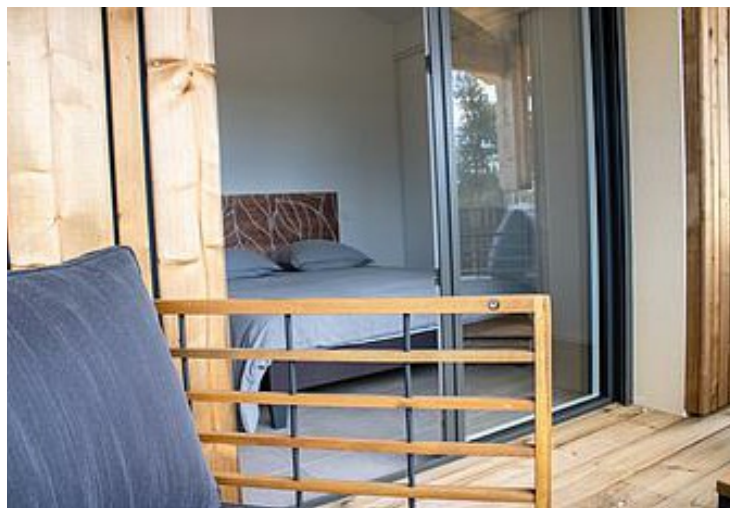
chambres

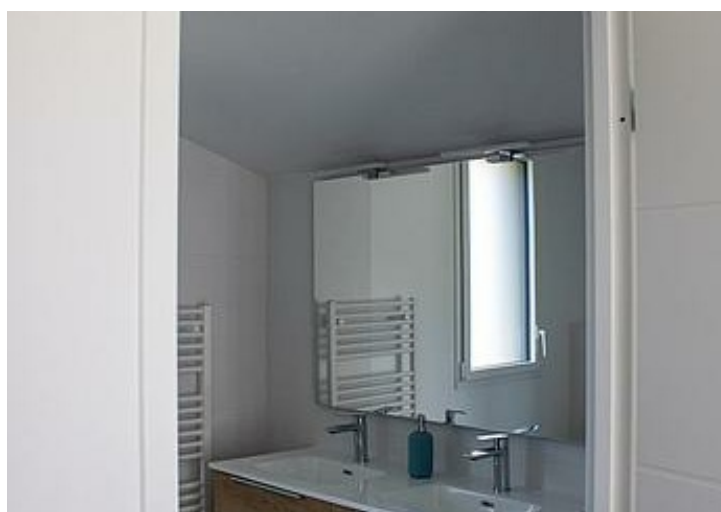
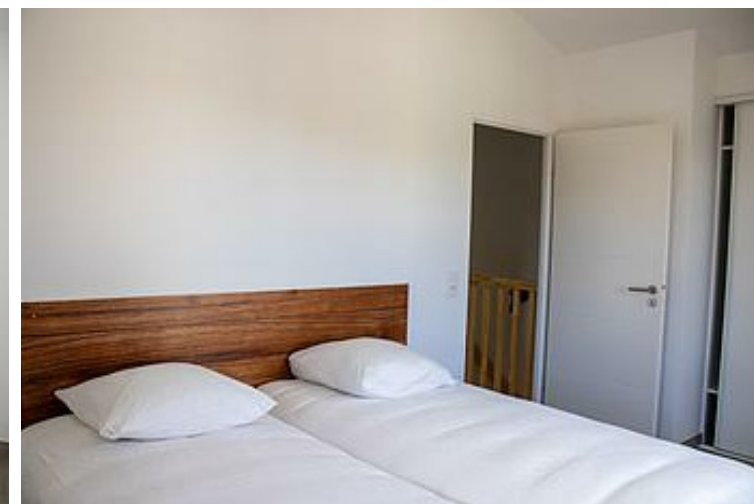


100

m<sup>2</sup>

Séjourner au Cottage des Glycines c'est découvrir et prendre le temps de se détendre dans un coin de paradis. A deux pas de la plage de Moliets-et-Maa, de 2000 hectares de forêt de pins et de sa fameuse réserve naturelle du courant d'Huchet. Accordez-vous un moment privilégié de complicité, entre modernité et sérénité, et détendez-vous dans votre cocon de tranquillité. Un séjour au Cottage des Glycines c'est la promesse de partager des moments conviviaux et inoubliables en famille ou entre amis. Maison contemporaine équipé d'une piscine sécurisée chauffée, d'une terrasse bois avec un coin couvert pour vos repas extérieurs dans un jardin paysager. Située à 100 mètres de la piste cyclable, 200 mètres des commerces, 3 kilomètres de la plage et à 2.5 kilomètres du célèbre Golf 18 trous.





# Pièces et équipements

<i>Chambres</i>	Chambre(s): 3 Lit(s): 0	dont lit(s) 1 pers.: 2 dont lit(s) 2 pers.: 2
<i>Salle de bains / Salle d'eau</i>	Salle de bains avec douche Salle(s) de bains (avec baignoire): 2	
<i>WC</i>	WC: 3	
<i>Cuisine</i>	Cuisine Combiné congélation Four à micro ondes Réfrigérateur	Plancha Four Lave vaisselle
<i>Autres pièces</i>	Balcon	Terrasse
<i>Media</i>	Télévision	Wifi
<i>Autres équipements</i>	Lave linge privatif	
<i>Chauffage / AC</i>	Chauffage	
<i>Exterieur</i>	Cour Terrain clos	Jardin privé
<i>Divers</i>		

## Infos sur l'établissement



*Communs*

Dans maison  
Habitation indépendante

Entrée indépendante



*Activités*



*Réseaux*

Accès Internet



*Stationnement*



*Services*

Nettoyage / ménage



*Extérieurs*

Piscine privative

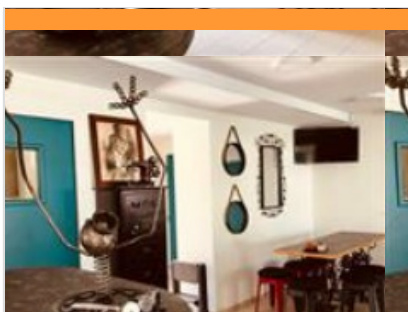
# A savoir : conditions de la location

<i>Arrivée</i>	
<i>Départ</i>	
<i>Langue(s) parlée(s)</i>	Anglais Français
<i>Annulation/Prépaiement/Dépot de garantie</i>	
<i>Moyens de paiement</i>	Chèques bancaires et postaux Espèces
<i>Ménage</i>	
<i>Draps et Linge de maison</i>	Draps et/ou linge compris
<i>Enfants et lits d'appoints</i>	Lit bébé
<i>Animaux domestiques</i>	Les animaux sont admis.

# Tarifs (au 18/02/26)

Le Cottage des Glycines - Moliets-Et-Maa

Tarifs en €:	Tarif 1 nuit en semaine (L, M, M, J, D)	Tarif 1 nuit en weekend (V ou S)	Tarif 2 nuits weekend (V+S)	Tarif 7 nuits semaine
du 31/12/2025 au 30/04/2026	140€	140€		950€
du 30/04/2026 au 30/05/2026	170€	170€		1100€
du 30/05/2026 au 30/06/2026	200€	200€		1400€
du 01/07/2026 au 31/08/2026	350€	350€		2400€



## Le Matou Timbré

+33 5 58 48 62 11

2 Place de L'Hôtel de Ville

<https://lematoutimbre.com>

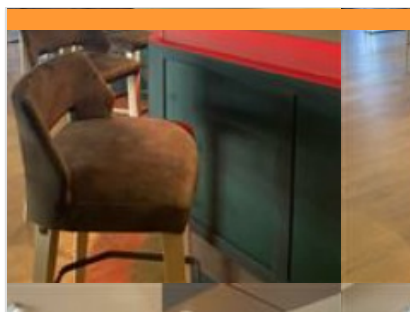
0.1 km

MOLIETS-ET-MAA



1

Sandie et Fred vous accueillent dans un cadre rétro, jazzy charmant autour d'un verre ou d'un repas pour la formule du midi ou un dîner entre ami.e.s, en famille ou en amoureux. Une cuisine originale instinctive de saison avec des produits de qualité et légumes bio vous attend! Pour les curieux, l'énigme du Matougame se cache aux murs du Matou Timbré. Des animations ont lieu tout au long de l'année (sauf juillet/août), notamment chaque fin de mois, s'organise un repas dégustation "dans le noir" sur une nouvelle thématique à chaque fois. Au Matou, notre empreinte écologique est surveillée.



## Le 28ème, restaurant du Golf de Moliets

+33 6 76 89 74 90

Rue Desbieys

<https://www.golfmoliets.com>

1.5 km

MOLIETS-ET-MAA



2

Le restaurant du golf de Moliets « LE 28EME » est ouvert à tous, tous les jours ! Nouveau chef, nouvelle carte. Venez découvrir la cuisine « Faite maison » du chef Ludovic Mathieu. Tous les jours de la semaine un menu du jour et une carte de saison travaillés avec des produits locaux rigoureusement sélectionnés. Profitez de la terrasse panoramique pour siroter un verre entre amis ou en famille.



## Pistes cyclables

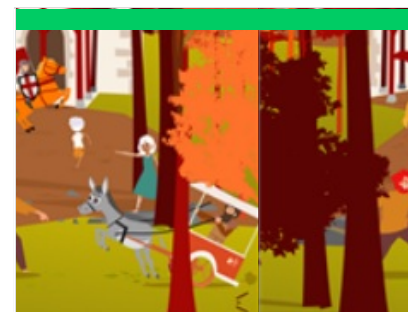
0.1 km

MOLIETS-ET-MAA



1

La Véloodyssée vous permettra au départ de Moliets de partir à la découverte des villages voisins à travers forêt, à l'ombre des pins sur une piste protégée et équipée pour vos pauses pique-nique. Moliets - Vieux Boucau : 16km aller retour Moliets - Léon Lac : 16 km aller retour Moliets - Soustons : 30 km aller retour Moliets - Capbreton : 50 km aller retour La carte "à pied, à vélo" en vente 1€ dans les agences de l'office de tourisme Landes Atlantique Sud, vous permettra de composer vos propres circuits



## Vira & Vasa - La chasse au trésor sonore

Place du Village

<https://viravasa.fr>

0.1 km

MOLIETS-ET-MAA



2

« Vira & Vasa », c'est une balade sonore qui allie imaginaire et réel. Vira & Vasa, les deux jeunes « venturiers » vont aider un pèlerin à retrouver son ânesse, Bert, Berti, Bertu... Bref, nos deux Venturiers vont l'aider à la retrouver mais pour cela, ils vont devoir traverser une étrange et mystérieuse forêt. Un loisir malin qui stimule l'imaginaire des enfants tout en leur permettant de faire connaissance avec leur lieu de vie ou de promenade. Chaque lieu de pause sur le parcours est en effet l'occasion de découvrir l'histoire du lieu. Alors les Venturiers... à la Venture !



## Location de Vélos Montier

+33 5 58 48 51 47

1391 avenue des lacs

0.1 km

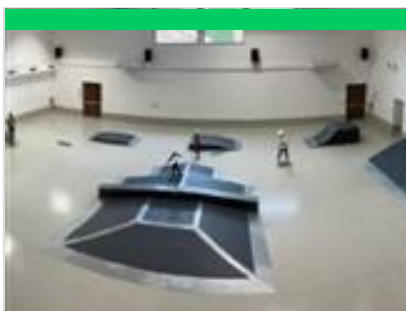
MOLIETS-ET-MAA



3

Location : VVT, VTC, VAE, Vélos classiques (adultes enfants)





## Skate park de Moliets-et-Maâ

+33 6 81 41 57 03

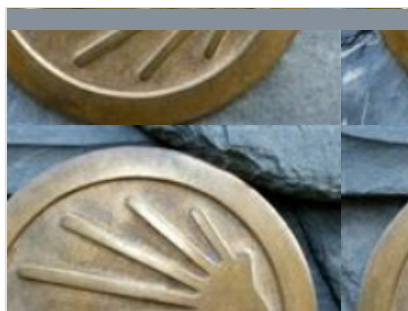
Pôle Animation Place Mairie

4.1 km

 MOLIETS-ET-MAA



Situé au Pôle Animation avec des structures à couvert pour la pratique de skateboard et trottinette. Ouvert au public accès libre et aux entrainements. -Horaires accès libre : Mercredi de 18h au 21h Vendredi 16h30 au 20h Samedi 18h au 21h Exceptionnellement fermé du 15 au 25 août inclus Renseignements: 06 81 41 57 03 -Entrainements du Club Lous B Skate club : lundi, mercredi et Samedi Renseignements club: Pacôme - 06 81 41 57 03

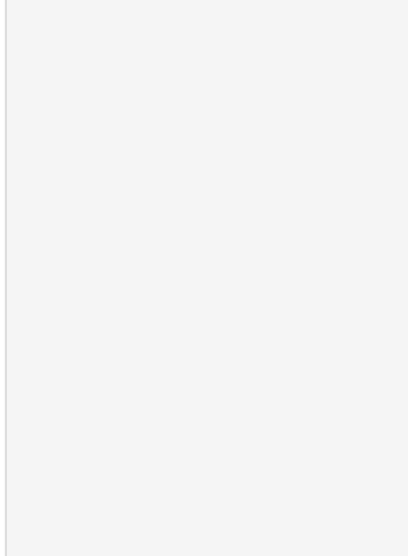


## Voie du littoral sur les chemins de Saint Jacques de Compostelle

 <http://www.compostelle-landes.com>

0.1 km

 MOLIETS-ET-MAA



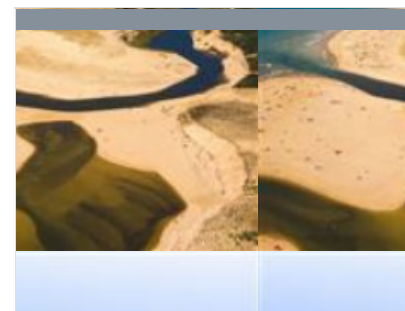
## Etang de Moliets

0.8 km

 MOLIETS-ET-MAA



Paradis des pêcheurs et des promeneurs, classé Natura 2000. Promenade de 4 km autour de l'étang, la fontaine et le lavoir Notre-Dame. Accessible avec un chien. Pour plus de balades sur notre territoire vous pouvez consulter le site [www.baladesudlandes.fr](http://www.baladesudlandes.fr)



## L'Embouchure du Courant d'Huchet

Rue de l'Embouchure

2.6 km

 MOLIETS-ET-MAA



Le courant d'Huchet relie le lac de Léon à l'Océan à Moliets. L'embouchure offre un panorama qui surprend et extasie les amoureux de nature. Et pour les promeneurs c'est le point de départ d'une balade à pied au bord du courant qui vous invite à découvrir sa végétation luxuriante et tropicale. Sa fameuse réserve naturelle peut également se découvrir en visite guidée à pied et en barque. Située sur la plage de Moliets, l'embouchure est un lieu emblématique de la commune de Moliets car ses paysages sont changeants. L'embouchure n'est pas endiguée et fluctue au grès des ses envies, des marées, des conditions météo et des saisons. La plage n'y est pas surveillée et les chiens n'y sont pas admis car il s'agit d'un milieu naturel protégé.



